



ALL HEARTS COMPANY

## Press Release

2023年11月6日  
株式会社オールハーツ・カンパニー

### “なめらかプリンboom”の火付け役「パステル (PASTEL)」 新ロゴを採用した店舗「パステル 池袋東武店」 2023年11月6日(月) リニューアルオープン

全国にベーカリー&パティスリーを展開する株式会社オールハーツ・カンパニー(東京本社：東京都目黒区、名古屋本社：愛知県名古屋市、代表取締役 社長 CEO：四方田 豊、以下：オールハーツ・カンパニー)は、2023年11月6日(月)に、新ロゴを採用した「パステル 池袋東武店」を東京都豊島区の池袋駅直結「東武百貨店 池袋本店」地下1階にリニューアルオープンいたします。



オールハーツ・カンパニーが展開する「パステル」は1984年に創業、看板商品の『なめらかプリン』は、“なめらかプリンboom”の火付け役となり、現在も多くのお客様に親しまれています。『なめらかプリン』のおいしさをご存知の方も、まだ体験したことがない方にも、世代を超えてお召し上がりいただきたいという思いから、“おかえりなさい。はじめまして。”をコンセプトに「パステル」のブランドロゴも一新し、表参道エリアに旗艦店「パステル 表参道店」を今年4月にグランドオープン、その後新ロゴを採用した2号店「パステル ルミネ大宮店」、3号店「パステル 船橋東武店」をグランドオープン、「パステル ルミネ北千住店」をリニューアルオープンし、一部商品が連日完売するなど大変ご好評をいただいております。

そしてこのたび、これまでご愛顧いただいている「パステル 池袋東武店」のロゴも一新し、リニューアルオープンいたします。

「パステル 池袋東武店」では、新ロゴ採用店舗限定商品の『なめらかプリン 1984』と『パステル ア・ラ・モード』をはじめ、これまで人気「パステル」各種スイーツを販売いたします。

オールハーツ・カンパニーは、たくさんの人々を笑顔にすることができる「しあわせの一皿」を通して、お客様にしあわせをお届けしていきます。

〈本件に関する報道関係からのお問い合わせ先〉

株式会社オールハーツ・カンパニー

広報担当 株式会社ノエル・コミュニケーション 杉田、鈴木

Tel : 03-3760-9690 / Email:press@noelcom.co.jp

お客様からのお問い合わせ先： 株式会社オールハーツ・カンパニー Tel. 0120-96-7722

## 参考資料

### ●「パステル 池袋東武店」概要

店 名：パステル 池袋東武店

リニューアルオープン日：2023年11月6日（月）

所 在 地：〒171-8512 東京都豊島区西池袋 1-1-25 東武百貨店 池袋本店 B1F  
\*池袋駅直結

営 業 時 間：10:00～20:00

定 休 日：東武百貨店 池袋本店に準ずる

### ●主要商品概要



商品名：なめらかプリン 1984

\* 「パステル 池袋東武店」「パステル 表参道店」「パステル ルミネ大宮店」  
「パステル 船橋東武店」「パステル ルミネ北千住店」の限定商品です。

価 格：単品 500 円（税込 540 円）

### <『なめらかプリン 1984』 - 3つの“おいしさの秘密”>

#### おいしさの秘密1：卵黄のみを使用

全卵（卵白・卵黄）を使用するカスタードプリンと違い、卵黄のみを使用しているため“濃厚”な味わいです。

#### おいしさの秘密2：生クリームと牛乳の絶妙な配合

生クリームと牛乳のオリジナル配合で、“なめらかさ”を追求しています。

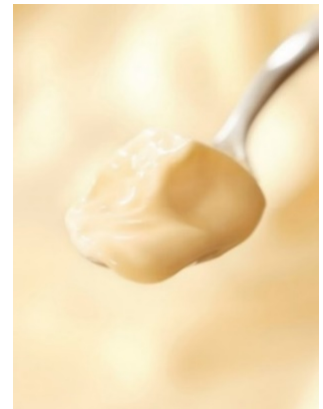
#### おいしさの秘密3：プリン職人の知恵と技術

素材はシンプルに卵黄・生クリーム・牛乳・砂糖・バニラエッセンスのみ。

これらを混ぜる工程はすべて手作業で、焼き加減もプリン職人が目で見て確認。

おいしいプリンの2層を作るため、プリン職人の知恵と技術により日々の窯の

1℃温度・湿度などにもこだわって、“いつでもおいしい”プリンをひとつひとつ丁寧に焼き上げています。



### <『なめらかプリン 1984』 - 2層仕立てで3回変化する味わいを楽しめる！おすすめの食べ方>

#### 1さじ目：生クリームの濃厚さを味わう

まずは1層目（プリン上の層）のみ味わいます。

濃厚でとろりとした生クリームのコク、プリンのなめらかさと甘味を楽しめます。

#### 2さじ目：どこかなつかしい、やさしい味わい

プリンの1層目の濃厚さを楽しんだら、2層目（プリン下の層）へ。

ミルキーですっきりとした昔ながらの味わいです。

#### 3さじ目：ほろ苦のカaramelがアクセント

カaramelの層と合わせて。

カaramelのほろ苦さが加わり、最後までおいしくお召し上がりいただけます。





商品名：パステル ア・ラ・モード

\* 「パステル 池袋東武店」「パステル 表参道店」「パステル ルミネ大宮店」  
「パステル 船橋東武店」「パステル ルミネ北千住店」の限定商品です。

価 格：単品 1,019 円（税込 1,101 円）

パステルのなめらかなプリンとフルーツとのマリアーージュで、最後の一口まで、わくわくするような“新しいおいしさ”をお楽しみいただきたい、そんな思いから生まれました。カラメルソースをゼリーで表現し、コクのあるディプロマッドクリームなど、それぞれの素材を活かしたおいしい6層仕立てのスイーツです。下の方まですくって、大胆に混ぜてお召しあがりください。

1 層目：ホイップクリーム

2 層目：ちょっとほろ苦いカラメルのゼリー

3 層目：なめらかなプリン

4 層目：カスタードクリームとホイップクリームを合わせたコクのあるディプロマッドクリーム

5 層目：スポンジケーキ

6 層目：フルーツ（いちご・ブルーベリー・オレンジ・マンゴー）



### ●旗艦店「パステル 表参道店」概要

店 名：パステル 表参道店

オープン日：2023年4月27日（木）

所 在 地：〒150-0001 東京都渋谷区神宮前 4-8-2

\*東京メトロ銀座線・半蔵門線・千代田線「表参道駅」

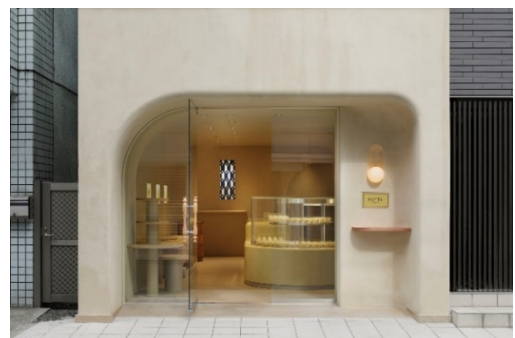
A2 出口から徒歩約5分

営 業 時 間：10:00～20:00

定 休 日：無休（年末年始を除く）

店 舗 面 積：約63㎡（19.03坪）

U R L：<https://pastel-pudding.com/omotesando/>



### ●「パステル 大宮店」概要

店 名：パステル ルミネ大宮店

オープン日：2023年8月28日（月）

所 在 地：〒330-0853 埼玉県さいたま市大宮区錦町 630 「ルミネ1」1階

\*JR 大宮駅直結

営 業 時 間：10:00～21:00

定 休 日：「ルミネ1」に準ずる

店 舗 面 積：約10.97㎡（3.32坪）

### ●「パステル 船橋東武店」概要

店 名 : パステル 船橋東武店

オープン日 : 2023年10月4日(水)

所在地 : 〒273-8567 千葉県船橋市本町7-1-1 「東武百貨店 船橋店」地下1階  
\*船橋駅直結

営業時間 : 10:00~20:00 (日・祝は19:00まで)

定休日 : 「東武百貨店 船橋店」に準ずる

店舗面積 : 約12.77㎡ (3.8坪)

### ●「パステル ルミネ北千住店」概要

店 名 : パステル ルミネ北千住店

リニューアルオープン日 : 2023年11月2日(木)

所在地 : 〒120-0026 東京都足立区千住旭町42-2 「ルミネ北千住」1階  
\*JR北千住駅直結

営業時間 : 10:00~20:30

定休日 : 「ルミネ北千住」に準ずる

店舗面積 : 約6.75㎡ (2.05坪)

### ●ブランドロゴについて



「おかえりなさい。はじめまして。」  
をコンセプトに、「パステル」が大切にしているなめらかさや  
上質さをイメージしてデザインしました。

### ●オールハーツ・カンパニー会社概要

会社名 : 株式会社オールハーツ・カンパニー

代表者 : 代表取締役 社長 CEO 四方田 豊

東京本社 : 東京都目黒区下目黒2-3-23 1階

名古屋本社 : 愛知県名古屋市中区栄2-4-1 岡谷鋼機ビルディング1階

関西支社 : 滋賀県守山市浮気町7-2

設立日 : 2012年9月3日

資本金 : 1億円

事業内容 : 直営店のパン製造販売業務、各店への商品供給、新商品の開発

コーポレートサイト : <https://allheartscompany.com>

YouTube : <https://www.youtube.com/channel/UCiLUWXD26tKBkPKGEckFGdQ>

公式オンラインストア : <https://allhearts-mall.jp>

公式アプリダウンロード : [https://yappli.plus/allheartscompany\\_000\\_016](https://yappli.plus/allheartscompany_000_016)

### <運営ブランド>

・Heart Bread ANTIQUE : <https://www.heart-bread.com>

・ねこねこ : <https://neko2.co>

・PASTEL : <https://pastel-pudding.com>

・PINEDE : <https://pinede.co.jp>

・GRANDIR : <https://grandir-kyoto.jp>

・baguette rabbit : <https://baguette-rabbit.com>

・ベンケイ : <https://b-benkei.com>

・OGGI : <https://www.cucina-oggi.com>

・GUILTY'S : <https://www.heart-bread.com/guiltyscookie>